

Neuer Internetauftritt des Institutes

Kaczmarek, D.; Rehmet, R.; Inkermann, D.

Das IMW hat viel zu bieten - wussten Sie das und ist das nach außen ausreichend sichtbar? Mit einem neuen Corporate Design möchte die TU Clausthal ihr ausgeprägtes Profil und ihre über 240-jährige Tradition unverwechselbar kommunizieren. Ein einheitliches Erscheinungsbild aller Homepages soll hierzu beitragen. Auch die IMW-Homepage erstrahlt jetzt in neuem Glanz. Für die Strukturierung und Umsetzung der Inhalte wurde intensiv in einem Web-Team gearbeitet. Ziel des Relaunches war es, bestehende Forschungsschwerpunkte aufzufrischen, neu zu strukturieren und aktuelle Schwerpunkte zu ergänzen.



<https://imw.tu-c.de>

The IMW has a lot to offer - did you know? A new corporate design should underline the 240 years of tradition at the TU Clausthal. Now the IMW homepage also shines in new splendor. A web team worked intensively on structuring and implementing the content. The aim of the relaunch was to refresh and restructure existing research foci and to add new research foci.

Öffentlichkeitsarbeit und Web-Relaunch an der TU Clausthal

Für Hochschulen und Institute ist eine zielgerichtete Öffentlichkeitsarbeit immer wichtiger, um aktuelle Arbeiten und Ergebnisse zu kommunizieren. Für erfolgreiche Forschungsanträge müssen Gutachter von ausreichender Ausstattung und aktuellen Vorarbeiten überzeugt werden. Studierende wollen schnell an Informationen zu Lehrveranstaltungen oder aktuellen studentischen Arbeiten kommen oder einfach den richtigen Ansprechpartner finden. Häufig wird kritisiert, dass WissenschaftlerInnen und Instituten diese Anforderungen nicht ausreichend erkennen oder keine geeignete Darstellung und Sprache finden, um die verschiedenen Zielgruppen zu erreichen. An der TU Clausthal werden Öffentlichkeitsarbeit und Wissenschaftskommunikation aktuell durch neue ExpertenInnen gestärkt. Davon profitieren auch die einzelnen Institute, die bei der Umgestaltung der Homepages umfangreich unterstützt werden. Die Unterstützung reicht von technischen Aspekten bis zur Formulierung von Texten und Bereitstellung von Bildern. Die fachliche Profilbildung und Positionierung bleibt Aufgabe der Institute und erfordert inhaltliche Diskussionen, um z.B. geeignete Forschungsschwerpunkte zu definieren und aussagekräftig zu beschreiben.

Corporate Design und Intuitive Bedienung

Mit der schrittweisen Umstellung des Webauftrittes der TU Clausthal ab 1. Juli 2020 wurden für alle Institute ein neues Content Management System (typo3, Version 9.5.22) eingeführt. Große Bilder mit dynamischen Wechseln und eine klare Struktur stehen im Vordergrund, um Aktualität, Lebendigkeit und Lesefreundlichkeit zu verbessern. /1/

Die Optimierung der Homepage-Struktur für verschiedene Zielgruppen ist elementarer Teil des Relaunches. Auf der Hauptseite der TU Clausthal und der IMW-Homepage richten sich die jeweiligen Elemente auf der Startseite direkt an Forschungs- und Projektpartner, Studierende und Studieninteressierte. Auf den tieferen Ebenen finden sich, gut strukturiert, weitere wichtige Informationen. Wichtiges Element für die Strukturierung und Darstellung sind die sogenannten „Cards“. Die Bedienelemente beinhalten einen Überblick in Form von Bildern sowie einem kurzen Text und sorgen damit, für eine intuitive Bedienbarkeit. Die Abbildung 1 zeigt einen Auszug der „Lehre“.

Forschung- Schwerpunkte, Projekte und Publikationen

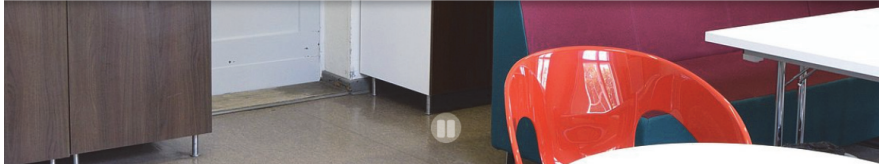
Im Bereich der Forschung werden die zu bearbeitenden Fragestellungen und aktuelle Themen in Form von Forschungsschwerpunkten dargestellt. Diese Forschungsschwerpunkte zeigen die wesentlichen Kompetenzen des IMW und greifen aktuelle Forschungsarbeiten aus laufenden Projekten auf. Zu jedem Forschungsschwerpunkt existiert eine Übersicht behandelter Themen und Fragestellungen. Externe Interessente erhalten so schnell und niederschwellig einen Überblick über die Forschungskompetenzen des IMW.

Die Strukturierung des Zugriffs auf die Institutsmitteilungen wurde optimiert, sodass Suchmaschinen zu bestimmten Schlagwörtern direkt zu einzelnen PDF-Artikeln führen. Die direkte Integration der PDFs in die Homepage ist geplant, sodass kein separates PDF-Programm mehr gestartet werden muss.

Die Veröffentlichungen der Mitarbeiter finden sich wie gewohnt auf den Mitarbeiterseiten, es besteht für die Mitarbeiter die Möglichkeit eine Auswahl von besonderen Artikeln in Ihrem Profil zu veröffentlichen.

Lehre – Lehrveranstaltungen, studentische Arbeiten, TUCreate und Lernorte

Für den Bereich „Lehre“ wurde in Abbildung 1 ein Ausschnitt der Inhalte dargestellt. Unter den gezeigten „Cards“ befindet sich alle nötigen Informationen, um den Studienalltag zu meistern. Dazu gehören alle Aktualitäten und Informationen rund um die Lehrveranstaltung, Aushänge zu verschiedenen Abschlussarbeiten, unterschiedliche Räumlichkeiten und zu den Möglichkeiten, welche sich für Studierende im Rahmen von „TUCreate“ am IMW ergeben.



Lehre

Lehre

Wir tragen zur universitären Ausbildung zukünftiger MaschinenbauerInnen und ProduktentwicklerInnen bei. Mit modernen Ler-Lern-Konzepten vermitteln wir Grundlagen für das Verständnis technischer Systeme und Methoden für die Entwicklung von Produkten. Im Vordergrund stehen das projektbasierte und handlungsorientierte Lernen.



LEHRVERANSTALTUNGEN

Vorlesungen, Praktika und Seminare

Unserer Lehrveranstaltungen in Bachelor- und Masterstudiengängen im Überblick.



STUDENTISCHE ARBEITEN

Themen für Studien- und Abschlussarbeiten

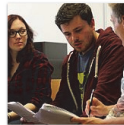
Spannenden Aufgabenstellungen zur Vertiefung Deiner Interessen und Einblicke in die Forschung.



TUCREATE

Studierendenwerkstatt am IMW

CAD bis 3D-Druck, alles was Du zur Umsetzung Deiner Projekte brauchst.



LEARNORTE

Lernorte für Studierende

Arbeits- und Aufenthaltsräume für Selbststudium und Projektarbeiten am IMW.

Abbildung 1: Inhalte der Unterseite „Lehre“

Neben der Website bietet das neue System auch angepasste Darstellungen für mobile Endgeräte, so werden die Inhalte für die schnelle Informationssuche auf dem Handy aufbereitet. Eine beispielhafte Darstellung befindet sich in der nachfolgenden Abbildung 2.



Abbildung 2: Aufbereitung der Inhalte für ein mobiles Endgerät

Über Uns – Team, Ausstattung und Institutsgeschichte

Hinter den Angeboten des IMWs steht natürlich ein kompetentes und freundliches Team. Im Bereich „Über Uns“ stellen wir uns persönlich über Card-Elementen vor. Neben den Kontaktdaten befinden sich auch Zuständigkeiten in Bezug zur Lehre, aktuelle Arbeitsthemen und ein kurzer Überblick über den Werdegang. Mit der genannten Übersicht soll jedem Interessenten zu bestimmten Themenfeldern der nötige Ansprechpartner mit einem persönlichen Erscheinungsbild gegeben werden.

Das IMW-Team freut sich über Anfragen jeglicher Art und steht auch neuen Herausforderungen mit offenen Händen gegenüber. Gespannt warten wir auf den Besuch. Glück auf!

Literatur

- /1/ Pressestelle der TU Clausthal: „TU Clausthal präsentiert sich mit neuer Homepage“, online <http://shorturl.tu-clausthal.de/neuehomepage>, abgerufen am 03.12.20